



# KoskiWall

Szybki i łatwy montaż

KoskiWall to niepowlekanie płyty do ścianek działowych i wewnętrznych powierzchni ścian zewnętrznych. Płyty można przybijać zwykłymi druciakami lub przykręcać kołkami gwintowanymi. Umożliwiają również łatwe nanoszenie tynku.

Do suchych warunków zalecamy stosowanie głównie standardowych płyt wiórowych o prostych krawędziach i grubości 11 mm. W przypadku ścian poddawanych dużym obciążeniom można stosować płyty o grubości 12 mm z prostymi lub dopasowanymi krawędziami. Płyty z piórami i wpustami umożliwiają wykonywanie połączeń na styk lub ukośnych w zależności od tego, który bok paneli jest używany.

Płyty dostępne są również z klasą odporności na wilgoć P5 do stosowania w wilgotnych warunkach.

Produkty KoskiWall nadają się przede wszystkim do wewnętrznych powierzchni ścian zewnętrznych, ścianek działowych, sufitów i konstrukcji wsporczych dachów (P5).

## Najważniejsze zalety

- ◆ Szybki montaż
- ◆ Łatwa obróbka
- ◆ Twarda i gęsta powierzchnia
- ◆ Możliwość bezpiecznego mocowania do ściany ciężkich przedmiotów
- ◆ Jednakowa wytrzymałość w każdym kierunku
- ◆ Dobra izolacja akustyczna
- ◆ Przyjazność dla środowiska



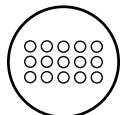
ECO-FRIENDLY



EASY TO USE



ACOUSTIC



EASY MACHINING

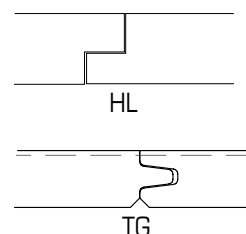
# Specyfikacja techniczna – KoskiWall

Surowiec	Trociny i zrębki drzewne z własnej działalności
Deska podstawowa	Płyta wiórowa spełniająca wymagania normy EN 312
Klasa formaldehydu	Klasa E1 EN 312
Grubość	11 mm, proste krawędzie
Wymiary	1200 x 2600 mm Inne wymiary dostępne na zamówienie.
Gęstość	W zależności od grubości i typu deski, około 700 kg/m <sup>3</sup>
Pióra i wpusty	Dwie dłuższe krawędzie z piórami i wpustami lub wszystkie cztery krawędzie z piórami i wpustami
Malowanie	Należy skontaktować się z dostawcą farb w celu dobrania odpowiedniej farby pozwalającej uniknąć prześwitывania kory przez farbę.
Obróbka maszynowa	Wiercenie otworów i obróbka krawędzi podobna do T&G (pióro i wpust), skos i profile złączowe na żądanie.
Inne dane	Szczegółowe dane techniczne można znaleźć w deklaracji właściwości użytkowych Koskisen. Odwiedź stronę <a href="http://koskisen.com/download">koskisen.com/download</a> .

## Wielkości palet

Grubość	Wymiary	Szt./pll
11	1200 x 2600	69

## Kształt piór i wpustów



## Dodatkowe informacje

### Środowisko naturalne

Drewno, czyli wykorzystywany przez nas surowiec, to ekologiczny i odnawialny materiał, który wiąże dwutlenek węgla w całym cyklu użytkowania. Płyty wiórowe Koskisen produkowane są w Finlandii zgodnie z najbardziej restrykcyjnymi zasadami dotyczącymi zrównoważonego rozwoju. W Finlandii firma Koskisen jest pionierem w dbaniu o środowisko naturalne w leśnictwie, a nasz łańcuch dostaw drewna jest całkowicie przejrzysty. Fińskie lasy stanowią w większości własność prywatną. Ich właściciele przywiązują dużą wagę do długotrwałej polityki i gospodarki leśnej. Każdego roku fińskie obszary leśne powiększają się pomimo wycinki. Gwarantuje to, że nasze materiały są zrównoważone i przyjazne dla środowiska.

### Dodatkowe informacje

Płyty wiórowe firmy Koskisen produkowane są z trocin pochodzących z naszego własnego tartaku i w 85% składają się z prawdziwego drewna. Profesjonalna kontrola jakości pozwala zapewnić, że płyty wiórowe Koskisen są zawsze czyste – nie zawierają piasku ani innych zanieczyszczeń. Czyste, wysokiej jakości płyty wiórowe są łatwe w obróbce i nie uszkadzają tarczy tnących.

Choć prezentowane informacje poparte są kompleksowymi badaniami, służą wyłącznie jako wskazówki i nie udziela się w odniesieniu do nich żadnej gwarancji. Zastrzegamy prawo do wprowadzenia poprawek w specyfikacjach bez powiadomienia. Użytkownik ponosi odpowiedzialność za wszelkie defekty inne niż bezsprzecznie wynikające z produkcji lub obsługi przez dostawcę. Wszelkie roszczenia odszkodowania ograniczone są do wartości wadliwych paneli. Sprzedawca nie gwarantuje stosowności towarów do określonego zastosowania, chyba że stosowność została zadeklarowana na piśmie.

### Koskisen Panel Industry

Tehdastie 2, 16600 Järvelä, FINLANDIA

tel.: +358 20 553 41

faks: +358 20 553 4207

[www.koskisen.com](http://www.koskisen.com)

[committedtoood.koskisen.com](http://committedtoood.koskisen.com)

