



KoskiWall

Kiiresti ja lihtsalt paigaldatav seinaplaat







KoskiWall on välisseinte sisepindade ja vaheseinte katmiseks mõeldud pealistsamata puitlaastplaat, mida võib kinnitada nii naelte kui ka kruvidega. Samuti on plaate lihtne liimida.

Kuivades ruumides kasutatakse 11 mm sirgeservalist plaati. Kui seintele langeb suuremaid koormusi võib kasutada 12 mm sirgeservalist või profileeritud servaga plaati. Seinaplaati on võimalik saada ka niiskuskindlana.

For moist conditions moisture resistant P5 quality is also available.

KoskiWall sobib eriti hästi: välisseinte sisepinnad, vaheseinad, laed, katuse alusplaadid (P5)

Kasu

-  Kiirelt paigaldatav
-  Lihtne töödeldavus
-  Ühtlane ja tihe pind
-  Lihtne kinnitada seinale ka rasked asjad
-  Tugevusnäitajad võrdsed kõigis suundades
-  Hea heliisolaator
-  Keskkonnasõbralik



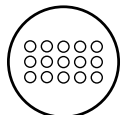
ECO-FRIENDLY



EASY TO USE



ACOUSTIC



EASY MACHINING

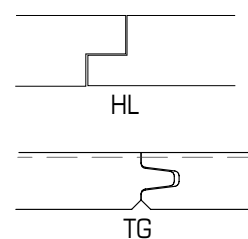
Tehnilised andmed – KoskiWall

Puittooraine	Puidutööstuse kõrvaltootena sündiv saepuru ja minihakkepuut
Põhiplaat	Standardi EN 312 nõuetele vastav puitlaastplaat
Formaldehüüdiklass	Klass E1, EN312
Paksused	Sirgeservalisena 11 mm
Mõõdud	1200 x 2600 mm muud mõõdud eritellimusena
Tihedus	Sõltuvalt plaadi paksusest ja tüübist umbes 700 kg/m ³
Servade profileerimisvõimalused	With two long edges T& or with all four edges T&G
Värvimine	Kruntvärvina soovitame kasutada Tikkurila EMA alküüdvärvi või selle analooge
Töötlemine	Avade puurimine ja servade profileerimine erinevate profiilidega vastavalt tellimustele.

Pakendamine

Paksused	kattev mõõt	plaati / pakis
11	1200 x 2600	69

Profiili kuju



Lisainformatsioon

Keskkond

Meie tooraine, puit, on ökoloogiline ja taastuv materjal, mis salvestab süsinikku kogu toote eluaja jooksul. Koskiseni puitlaastplaat-tooted valmistatakse Soomes kõige rangemate jätkusuutlikkuse põhimõtete kohaselt. Koskisen on Soome metsatööstuse teerajaja, pöörates igapäevaselt tähelepanu keskkonnale ja puidu tarneahel on meile alati üksikasjalikult teada. Soome mets on enamuses eraomandis ja metsaomanikud on tugevalt panustanud pikaajalisse ja püsivasse metsahooldusesse. Soome metsade aastane juurdekasv ületab raie mahu. See tagab jätkusuutliku ja keskkonnasõbraliku tooraine.

Lisainformatsioon

Koskiseni puitlaastplaat on valmistatud meie enda saeveski saepurust ja sisaldab 85% puhast puitu. Meie professionaalne kvaliteedikontroll tagab, et Koskiseni puitlaastplaat on alati puhas ja ei sisalda liiva ega muid lisandeid. Puhtaid ja kvaliteetseid puitlaastplaatte on lihtne töödelda ja see ei kahjusta saeterasid.

Kuigi kogu teave põhineb põhjalikul ja ulatuslikul testimisel, on see mõeldud vaid juhendiks ja ei anna garantiid. Me jätame endale õiguse muuta toodete spetsifikatsioone igal ajal ilma ette teatamata. Tarbija vastutusel on kõik defektid, välja arvatud need, mis on põhjustatud tarnija poolt selgelt tõendatud tootmis- või tarnevigadest. Kõik kahju hüvitamise nõuded piirduvad defektsete toodete väärtusega. Müüja ei garanteeri, et kaup sobib konkreetseks otstarbeks, välja arvatud juhul, kui ta esitab kirjaliku deklaratsiooni selle sobivuse kohta.

Koskisen Panel Industry

Tehdastie 2, 16600 Järvelä, FINLAND

+358 20 553 41

fax +358 20 553 4207

www.koskisen.com

committedtowood.koskisen.com

